



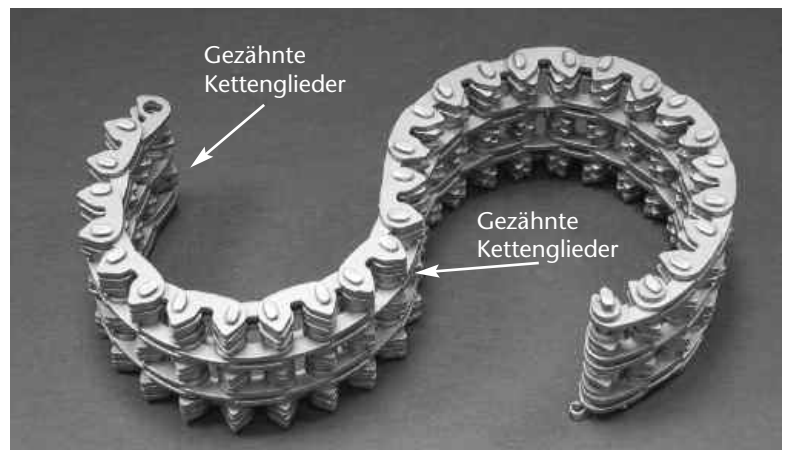
Leitfaden zur Bestimmung des Zahnkettentyps

Diese Anleitung soll den Benutzern und Wiederverkäufern unserer Zahnketten helfen, ein Musterstück einer Ramsey Zahnkette zu identifizieren und alle notwendigen Details zu bestimmen, um die Zahnkette erneut bestellen zu können. Sollten Sie eine Ramsey Zahnkette haben, die hier nicht beschrieben ist, oder ein Produkt eines anderen Herstellers, wäre es ratsam, mit Ramsey Kontakt aufzunehmen vor der Bestellung. Wenn Sie eine Artikelnummer oder die Auftragsnummer einer früheren Bestellung haben, reicht das für eine erneute Bestellung vollkommen aus.

1) Welcher Zahnkettentyp ist es?

Mit Zahnkettentyp meinen wir die Produktlinie, wie zum Beispiel: RPV, RP, SC, Duplex, Transportzahnkette, oder das Produkt eines anderen Herstellers. Auch wenn viele Zahnketten einander sehr ähnlich zu sein scheinen, können sie doch durch bestimmte Merkmale unterschieden werden.

Duplex-Zahnketten können leicht identifiziert werden durch die gezähnten Kettenglieder an beiden Seiten der Kette. Wenn Ihre Zahnkette keine Duplex-Zahnkette ist, lesen Sie bitte auf der nächsten Seite weiter.



SC Duplex-Zahnkette

Wenn Sie eine Duplex-Zahnkette haben, erkennen Sie an der Form der Kettenglieder, um welchen Kettentyp es sich handelt: RP Duplex, SC Duplex oder Ramflex.



SC Duplex

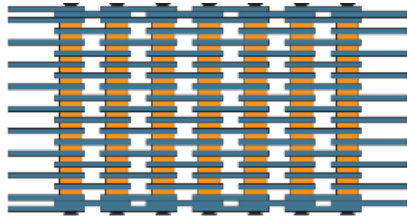


RP Duplex



Ramflex

Transportzahnketten können bestimmt werden durch Buchsen oder Distanzscheiben zwischen den Reihen mit Kettengliedern oder durch einen einzelnen oval geformten Zapfen als Verbindung im Kettengelenk. Nicht alle Transportzahnketten weisen diese Elemente auf, aber fast alle Zahnketten mit diesen Bauteilen sind Transportzahnketten. Wenn Ihre Kette keine Distanzscheiben oder einen einzelnen Ovalzapfen hat, prüfen Sie bitte, ob die Kettenglieder mit den unten abgebildeten Kettengliedern übereinstimmen.



Aufgelockerte Legart



Einzelner Ovalzapfen

Durch die Form der Kettenglieder können Sie den Typ Ihrer Transportzahnkette bestimmen:



Einzapfensystem



Zweizapfensystem



Verlängerte Teilung



Lo Profile
(niedrige Bauart)

Antriebszahnketten

Wenn sich die Zahnkette weder als Transportzahnkette noch als Duplex-Zahnkette erweist, dann ist sie für den Hochleistungsantrieb bestimmt (englisch: PT = power transmission). Solch eine Antriebszahnkette kann durch die Form der Zahnlaschen identifiziert werden.



RPV Typ 139



RPV Typ 115



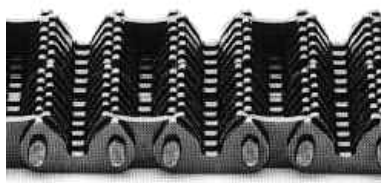
RP



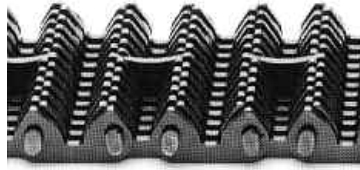
SC

2) Welche Führungsart ist es?

Eine Antriebszahnkette hat eine der folgenden Führungsarten, die man an der Lage der Führungslaschen erkennen kann:



Seitenführung



Mittenführung

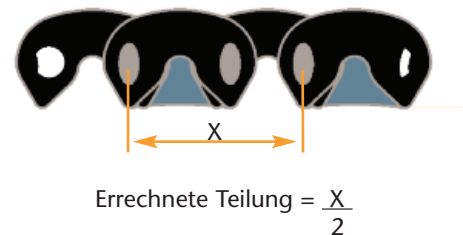


Zweifachmittenführung

Anmerkung: Duplex-Zahnketten enthalten keine Führungslaschen

3) Welche Teilung hat die Zahnkette?

Die Teilung der Zahnkette lässt sich leicht ermitteln, indem Sie den Abstand zwischen den Mitten von drei aufeinanderfolgenden Zapfenköpfen messen und diesen Wert dann durch 2 teilen. Die Teilung wird normalerweise in Zoll angegeben.



4) Welche Breite über den Nietköpfen ist es?



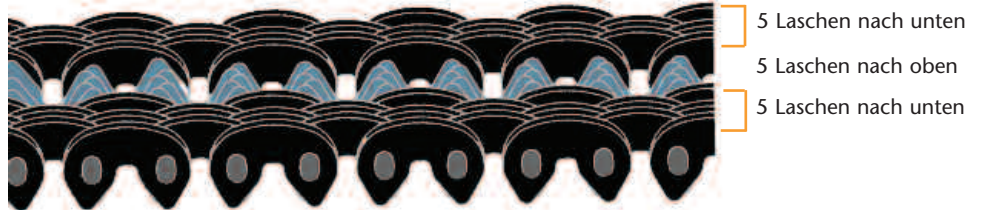
5) Wenn es sich um „Seitenführung“ handelt, welche Arbeitsbreite (Breite zwischen den Führungslaschen) ist es?



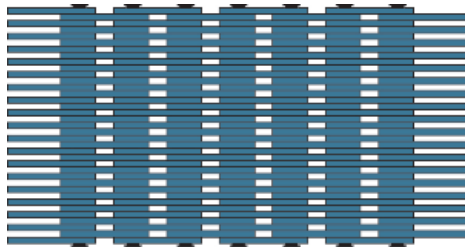
6) Wenn es sich um eine SC Duplex-Zahnkette oder eine RP Duplex-Zahnkette handelt, welchen Aufbau hat sie?

Den Aufbau bestimmen Sie, indem Sie die Anzahl der nebeneinander liegenden, gleich angeordneten Zahnlaschen quer zur Breite der Kette ermitteln.

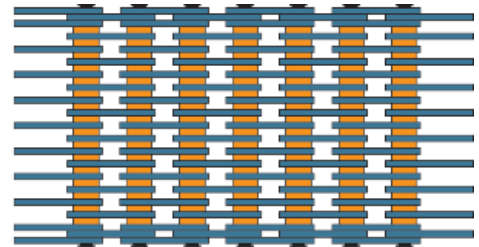
Rampower Duplex-Zahnkette mit 5-5-5 Aufbau



7) Wenn es sich um eine Transportzahnkette handelt, weist sie eine dichte Legart oder eine aufgelockerte Legart auf?



Dichte Legart



Aufgelockerte Legart

Cat# IDGuide311



Ramsey Products

P.O. Box 668827
Charlotte, NC 28266-8827
Ship To: 135 Performance Drive
Belmont, NC 28012
Tel: (704) 394-0322
Fax: (704) 394-9134
www.ramseychain.com
sales@ramseychain.com



Ramsey Products

Europe

Lansinkesweg 4-003
7553 AE Hengelo (Ov)
P.O. Box 960
7550 AZ Hengelo (Ov)
The Netherlands
Ph +31 (0) 742503308
Fax +31 (0) 742506485
Euro.sales@ramseychain.com